



GOBIERNO DE ESPAÑA

MINISTERIO DE TRANSPORTES Y MOVILIDAD SOSTENIBLE



Estrategia para la formación BIM de la FLC

ESTRATEGIAS DE IMPLANTACIÓN BIM PARA LA PYME

5 Y 15 de diciembre de 2023

Salón de Actos de CEPYME, C/ Diego de León 50, Madrid

BIM. Construimos juntos

Javier González López

Director de Formación y Empleo

Fundación Laboral de la Construcción

Con la colaboración de:



Jornadas financiadas por el Ministerio de Transportes y Movilidad Sostenible y organizadas en nombre de la Comisión Interministerial BIM por building SMART Spain



F o r m a c i ó n

A s e s o r a m i e n t o



**D i f u s i ó n y
P r o y e c t o s**

in f X Servicio gratuito | Línea BIM: 900 82 29 00

 FUNDACIÓN
LABORAL
DE LA CONSTRUCCIÓN

INICIO ENTORNO BIM ▾ CURSOS FAQS CONTACTO BLOG

Asesoramiento personalizado

Rellena nuestro cuestionario con tus necesidades y te diseñaremos la formación BIM a tu medida

ACCEDE AQUÍ

- Oferta formativa **adaptada a cada perfil.**
- Formación dividida para cada **fase del proyecto.**
- Acceso a cursos adaptados a las distintas **necesidades profesionales.**
- Resolución de **dudas** a través de un Asesoramiento gratuito.



<http://www.entornobim.org/>



900 82 29 00



entornobim@fundacionlaboral.org

impulsa tu carrera profesional

cursos de máxima actualidad
en el sector de la construcción



**Metodología BIM:
conceptos básicos y
aplicación en la fase
de diseño**

🕒 4 horas



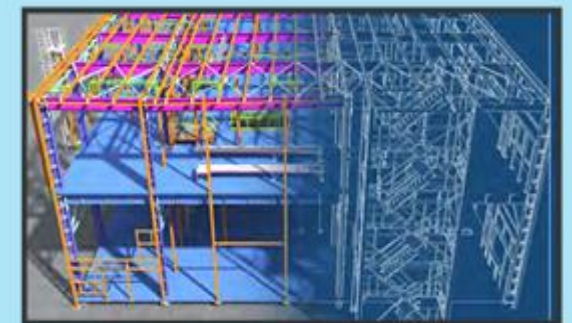
**Metodología BIM: la
fase de construcción**

🕒 4 horas



**Metodología BIM:
ecosistemas BIM
y flujos de trabajo**

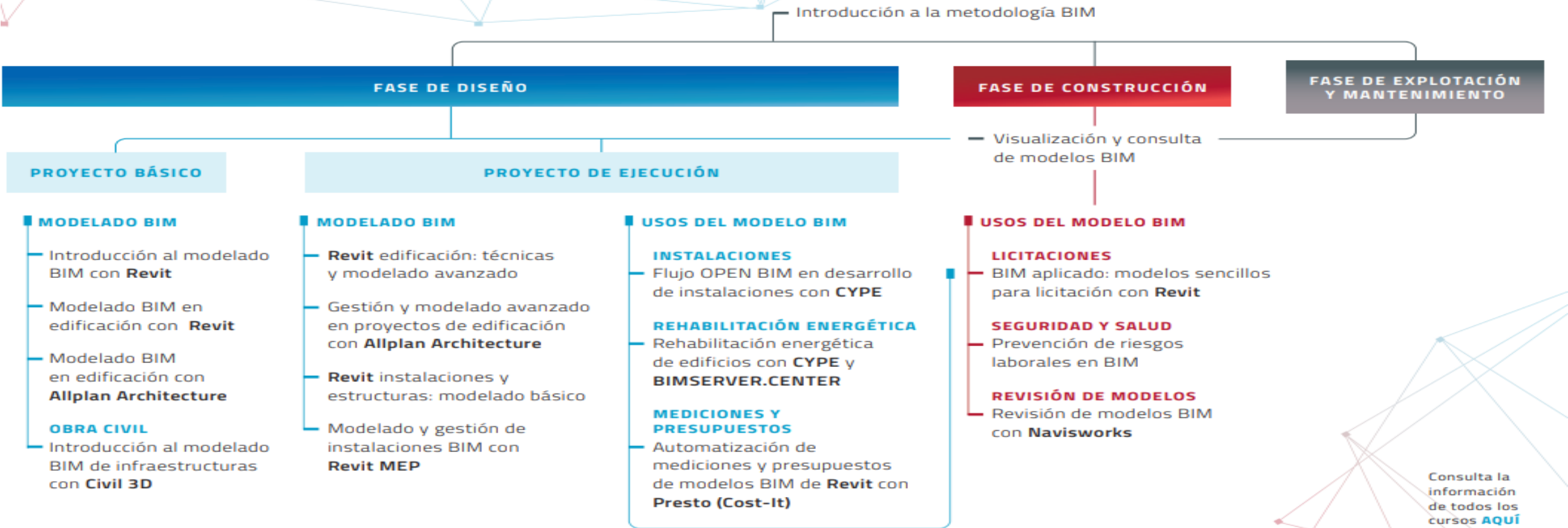
🕒 8 horas



**Metodología BIM:
estándares abiertos
y visualización
de modelos BIM**

🕒 6 horas

ITINERARIO FORMATIVO BIM



Consulta la información de todos los cursos **AQUÍ**





Contenidos transversales (Big Data, Marketing Digital, IoT.....)
+
Contenidos específicos (BIM, Construcción 4.0.....)

Curso facilitado por: **Fundación Laboral de la Construcción**

Metodología BIM: ecosistemas BIM y flujos de trabajo.



Metodología BIM: ecosistemas BIM y flujos de trabajo.

🏠 Modalidad

Teleformación

🌐 Idioma

Español

📁 Tipo de recurso

Curso

☰ Nivel

Básico

🕒 Duración

8 h

<https://digitalizateplus.fundae.es/>



Red para la mejora de las prestaciones energéticas de los edificios usando BIM

- Matriz tridimensional para la identificación de competencias requeridas para cada perfil profesional.
- Modelos de cualificación BIM para la brecha de competencias energéticas en los edificios existentes.
- <https://www.net-ubiep.eu/es/home-es/>



Mejora de las competencias digitales de los trabajadores del sector de la construcción

- Material formativo online sobre competencias BIM para diferentes perfiles profesionales.
- Integración de innovaciones formativas para la impartición de contenidos BIM.
- <https://www.sibim.eu/es>



Fomento de la comprensión de BIM en el sector de la construcción.

- Curso de formación BIM dirigido a trabajadores y operarios del sector de la construcción.
- Aplicación móvil (app) como herramienta pedagógica específicamente diseñada para los trabajadores del sector.
- <https://scuola.scuolacostruzionivicensa.it/progetti-internazionali/>



Aplicación destinada al modelado BIM de protecciones colectivas

- Proyecto sobre riesgos emergentes en el sector de la construcción.
- Integración de la prevención de riesgos laborales en la metodología BIM.
- <https://www.lineaprevention.com/recursos/manual-de-instrucciones-para-el-manejo-de-la-aplicacion-prl-en-bim>



Gracias

